

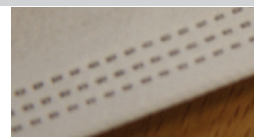


Ultrasonic machine

700.52.3500



Tessuto/Fabric



State of the art technology for high output and top quality productions



Macchina per taglio, unione e cuciture decorative.
La macchina ha le seguenti caratteristiche ed è completa di:

- ruota di taglio diametro 64 mm
- ruota di riscontro inferiore
- sonotrodo 35Khz
- pannello di controllo digitale
- possibilità di selezionare velocità in continuo o dinamica
- pedaliera bassa 3 pedali
- predisposizione allacciamento software BONDING FACTORY 4.0 NX7"

NB: Resta a cura del destinatario: L'onere di predisporre tutta la rete di collegamento con i macchinari e l'implementazione informatica per l'interconnessione con il sistema gestionale di fabbrica nonché eventuali dichiarazioni rese necessarie per utilizzi fiscali/contabili).

Conessioni:

Allacciamento aria compressa a 6 bar
Alimentazione elettrica 1+N~50Hz 230V



Machine pour la coupure, l'assemblage et les coutures décoratives

La machine a les suivantes caractéristiques et elle est équipée de:

- disque de coupure diamètre 64 mm
- roue de rétroaction inférieur
- sonotrode 35 KHz
- panneau de control numérique
- possibilité de sélectionner une vitesse continue ou dynamique
- pédalier bas 3 pédales
- Prédiposition pour branchement logiciel BONDING FACTORY 4.0 NX7"

NB: Il reste au soin du destinataire :

La charge de préparer tout l'ensemble du réseau de branchement avec les équipements et l'implémentation informatique pour l'interconnexion avec le système de gestion de l'usine ainsi que les déclarations éventuelles rendues nécessaires aux fins fiscales / comptables.

Connexions:

Raccordement air comprimé à 6 bar
Alimentation 1 + N ~ 50Hz 230V



Machine suitable for fabric cutting, welding and decoration.

The machine is featuring the following characteristics and is complete with:

- cutting roller, 64mm diameter
- with lower vertical roller
- 35Khz titanium sonotrode
- digital control panel
- possibility to select continuous or dynamic speed
- low pedalboard with 3 pedals
- Adaption to connect the software BONDING FACTORY 4.0 NX7 "

NB: It remains the responsibility of the recipient:

The burden of setting up the entire connection network with the machinery

IT implementation for interconnection with the factory management system

Any declarations necessary for fiscal / accounting uses

6 bar compressed air connection
Electric feeding 1+N~50 HZ 230V



Máquina para corte, unión y costuras decorativas.

La máquina tiene las siguientes características y se completa de:

- rueda de corte diámetro 64 mm
- sonotrodo 35 KHz
- panel de control digital
- posibilidad de seleccionar la velocidad en continuo o dinámica
- juego con 3 pedales bajos
- predisposición conexión software BONDING FACTORY 4.0 NX7

NB: Es responsabilidad del destinatario:

La carga de preparar toda la red de conexión con los maquinarios y la implantación de las tecnologías de la información para la interconexión con el sistema de gestión de fábrica así como posibles declaraciones que sean necesarias para usos fiscales/contables.

Conexiones

Conexión aire comprimido 6 bar
Alimentación eléctrica 1+N~50Hz 230V

Technical details

700.52.3500

Dimension: (mm W x H x D) 1160 x 600 x 1123 | **Weight:** 100 Kg

Compressed air: pipe connection 1xø10 mm | **Pressure** 0,8MPa (8Ate) | **Consumption** 26NL/min

Electric power: 1Kw | **Consumption** 0,8Kw/h

Via Piantada, 9/D - Palazzolo s/Oglio - Brescia - Italia

Phone: +39 030 7403611 - Fax: +39 030 7403681

www.macpi.com - e-mail: info@macpi.com