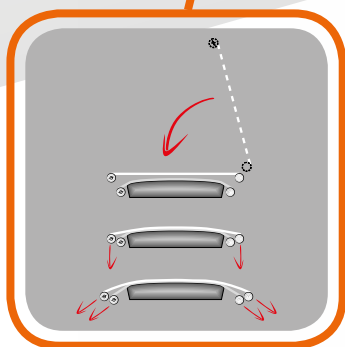


Forma superiore a scomparsa  
Disappearing upper shapes



Funzionamento del pivot, che permette di ottenere una qualità superiore nello stiro gamba pantalone.

- A - chiusura pivot
- B - discesa verticale
- C - trazione tele

The principles of the stretching device, it grants a far superior quality in the trousers' finishing.

- A - flapper screen closure
- B - vertical approaching
- C - stretch fabric traction



Programmatore touch-screen a colori TCW 7" con porta USB e Wi-fi removibile

Full color touch screen programmer TCW 7" with USB and Wi-fi

 **553.33.1115.**

**macpi**<sup>®</sup>



### 553.33.1115

Macchina per lo stiro singolo della gamba del pantalone con pivot, funzionamento automatico, forma superiore vaporizzante, aspirante, con aspirazione del bordo, forma inferiore vaporizzante aspirante e soffiante. Il movimento speciale del modello 553 consente una preparazione della gamba ottimale: la forma superiore in fase di riposo si trova dietro la macchina, poi con movimento circolare si predispose in verticale sopra la forma inferiore, a questo punto la forma inferiore si muove verso l'alto con movimento verticale con controllo micrometrico della posizione.

Il modello 553.33 è dotato di pivot superiori ed inferiori tensionabili che grazie al loro movimento permettono di stirare i tessuti più difficili senza impressioni sulla cucitura della gamba.



### 553.33.1115

Electro-pneumatic pressing machine, automatic operated, for single leg finishing with flapper screen. Steam heated shape fitted on movable arm. Possibility of adjustable sponging position with vertical approach. Top shape fitted with head safety device. The unique design of the 553, allows an easy, quick and precise positioning of the leg due to the special head shape translation which moving away from the operator increase the working space. The bottom shape moves vertically upward with micrometric position control. The model 553.33 is also equipped with upper and lower stretching flapper screen which allow to finish all kind of trouser without leaving seams marks.

## Technical details

**553.33**    **Dimension:** (mm W x H x D) 2133 x 1340 x 1330 | **Weight:** 500 Kg  
**Compressed air:** pipe connection 1x  $\varnothing$ 10 mm | **Pressure** 6 ATE | **Consumption** 90NL/min  
**Electric power:** 0,2Kw | **Consumption** 0,15Kw/h  
**Steam:** pipe connection 1x  $\varnothing$ 3/8" GAS | **Pressure** 5 ATE | **Consumption** 15Kg/h

Note: size, consumption, weight, depend from specific model