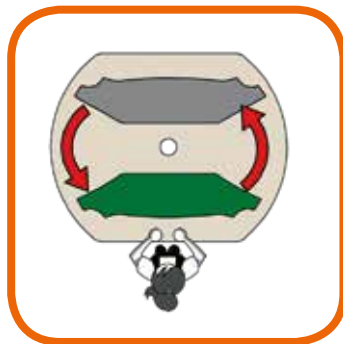
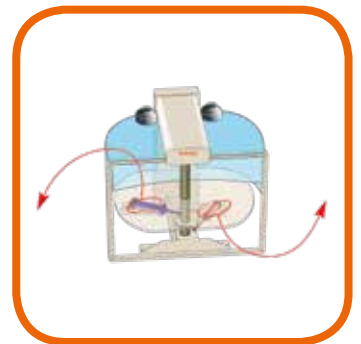




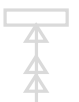
Grande cilindro di pressatura = **ciclo veloce**
Big pressing cylinder = **fast cycle**



180 ° di rotazione
180° rotation



Ammortizzatore idraulico = **rotazione veloce**
Hydraulic shockabsorber = **fast rotation**





507.88

Per il settore medicale Macpi ha progettato il nuovo carosello 507 per garantire alti rendimenti e ridotti consumi di esercizio, pur mantenendo uno standard qualitativo del prodotto molto alto. Questo modello è stato appositamente studiato per lo stiro di tutti i capi utilizzati in questo settore; dai camici da dottore ed infermiere, alle camicie, ai top e ai pantaloni da chirurgo. La forma utilizzata, infatti, ben si adatta per il posizionamento dei vari tipi di abbigliamento sanitario e medicale.

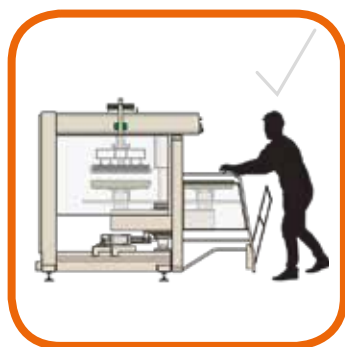
Il carosello 507 è equipaggiato con due forme inferiori girevoli a 180° ed una forma superiore a discesa verticale ad elevata pressione specifica. Entrambi i piani sono riscaldati a vapore ed è possibile programmare la pressione di stiro e il tempo di pressatura. Fondamentale la forma inferiore aspirante per mantenere saldo il posizionamento del capo durante la fase di rotazione che è molto veloce, ed evitare quindi le pieghe nelle fase successiva.

Tutte queste caratteristiche garantiscono un aumento di produttività del 25% rispetto agli altri macchinari simili, esistenti sul mercato.

507.88

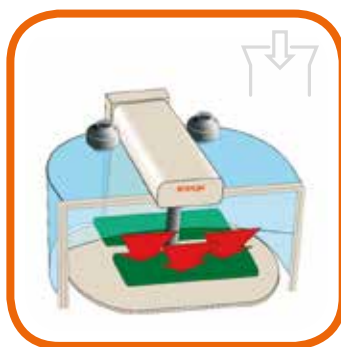
For medical garments Macpi designed the new carousel 507 which grants high productivity and reduced running costs, allowing at the same time a high standard quality product. This model, with special designed shapes, is suitable to finish all medical, surgical and hospital uniforms. In fact shapes are particularly suitable for the positioning of different medical garments. The carousel is equipped with two 180° rotating bottom shapes and an upper shape with vertical descent at high specific pressure. The shapes are steam-heated and it's possible to adjust the different parameters as pressure and time. To be noticed the vacuum on bottom shapes which maintain the positioning of the garment, even during the fast rotation avoiding consequently any wrinkles or pleats in the next stage.

All these features increase drastically the productivity by a 25% compared to any similar machine in the market.



Cancello di **sicurezza** con la piena protezione della macchina

Safety rotation gate with full protection of the machine



Aspirazione
Buck with **vacuum**



Pompa d'aspirazione (Opzionale)
Vacuum **pump** (Optional)



Technical details

507.88 **Dimension:** (mm W x H x D) 2380 x 1695 x 2355 | **Weight:** 950 Kg
Compressed air: pipe connection 1x \varnothing 16 mm | **Pressure** 6 ATE | **Consumption** 120NL/min
Steam: pipe connection 1x \varnothing 1/2" GAS | **Exerted pressure** 6 ATE | **Consumption** 30 KG/h
Electric power: cable 5x4 | **Install power** 0,2Kw | **Consumption** 0,14Kw/h

607.07 **Dimension:** (mm H x D) 1250 x \varnothing 580 | **Weight:** 107 Kg
Electric power: cable 4x2,5 | **Install power** 4,1Kw | **Consumption** 3Kw/h