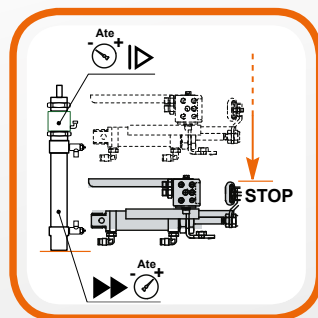
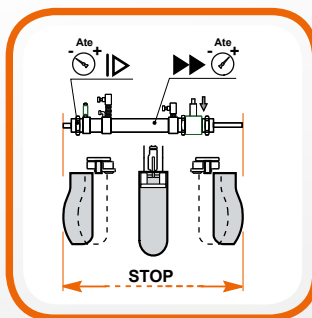


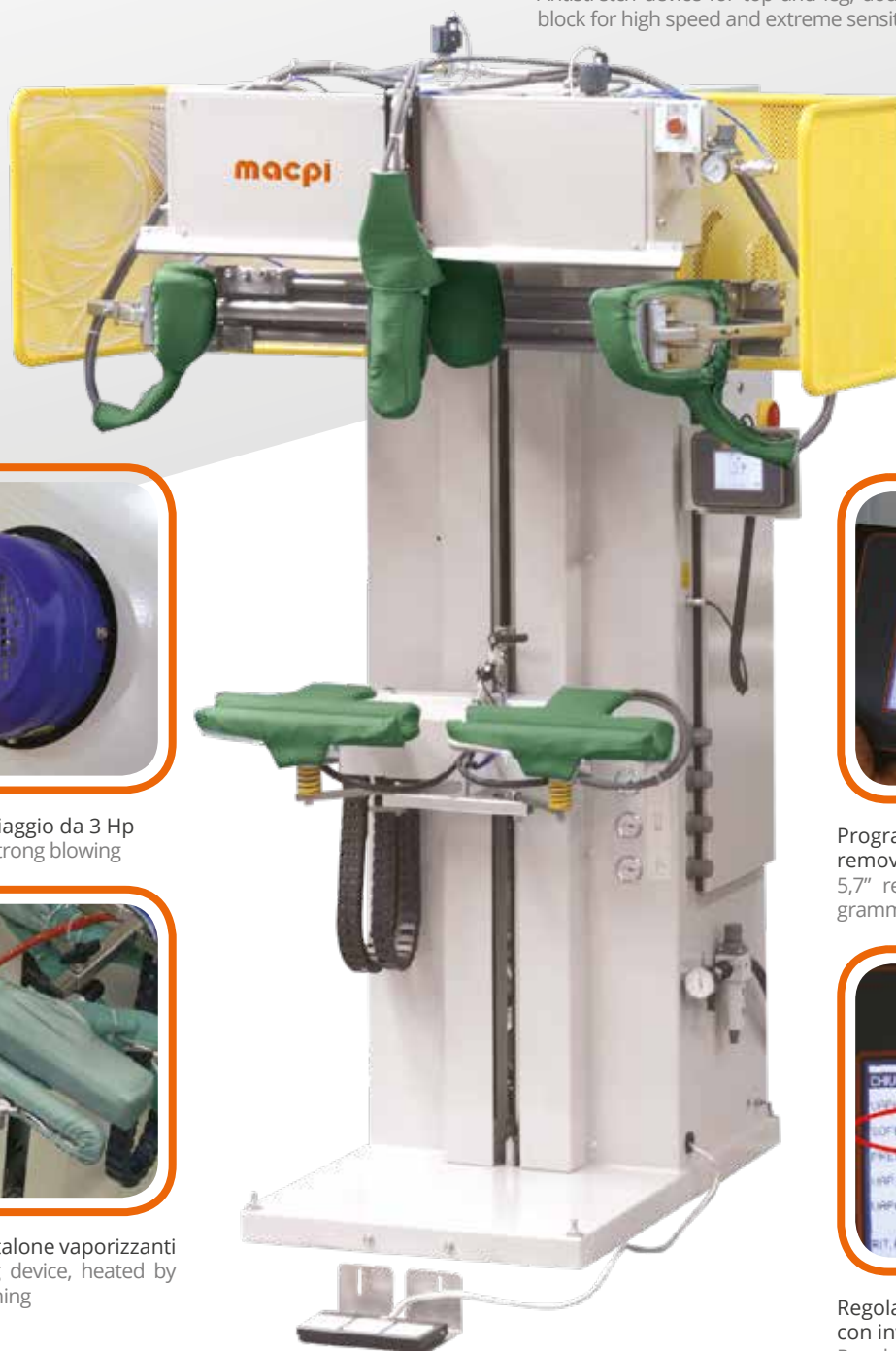


Stiro tasche/patella vaporizzante
Pocket/Flap pressing device, heated by steam and steaming



Dispositivo tensione bacino e gamba antistretch, con doppio cilindro per alta velocità e estrema sensibilità per tessuti elasticizzati e blocco meccanico.

Antistretch device for top and leg, double cylinder with mechanical block for high speed and extreme sensitivity for stretching fabrics



Motore per soffiaggio da 3 Hp
3 Hp motor for strong blowing



Stiro fondo pantalone vaporizzanti
Bottom pressing device, heated by steam and steaming



Programmatore Touch screen 5,7" removibile.

5,7" removable touch screen programmer



Regolazione quantità soffiaggio con inverter

Regulatable blowing power with inverter

**321.715****STIRO PANTALONE SENZA PIEGA CON STIRO TASCHE, PATELLA E FONDO**

Topper elettropneumatico per lo stiro dei pantaloni senza piega, predisposto per le applicazioni della messa in taglia del bacino e della lunghezza della gamba. Possibilità di stiro patella e tasche anteriori. Completo di:

- stiro fondo gambe pantalone con forme riscaldate e vaporizzanti
- dispositivo messa in taglia bacino pantalone con segnalazione visiva del fuori taglia
- dispositivo messa in taglia lunghezza gambe pantalone con segnalazione visiva del fuori taglia
- stiro patella con forma riscaldata e vaporizzante
- stiro tasche anteriori con forme riscaldate e vaporizzanti
- forme bacino sagomate. La tensione viene esercitata sui fianchi del bacino pantalone
- di serie sono montate le forme sagomate medie (a richiesta, in alternativa, possono essere montate le altre forme sotto elencate)
- carrello per tensione gamba con regolazione meccanica, per poter stirare sia pantaloni corti/baby, che taglie massime uomo (possibilità di messa in taglia della gamba variando posizione di carico verso l'alto)
- regolazione pneumatica della tensione gamba e bacino con sensore per blocco della posizione
- regolazione portata vaporizzazione
- dispositivo regolazione portata soffiaggio
- forma per blocco patella
- gruppo pinze fondo gambe orientabile e oscillante
- surriscaldatore del vapore
- soffiaggio con elettroventilatore Kw 2,25
- riscaldamento aria / soffiaggio
- regolazione pressione pinze fondo pantaloni
- programmatore TSM 9.20 con display LCD 3.8" con possibilità di inserire 20 programmi

Conessioni:

- allacciamento aria compressa 6 Ate
- allacciamento fonte vapore 6 Ate

Potenza installata Kw 1,7 Voltaggio: 3~50Hz 400 V

321.715**FINISHING OF TROUSERS WITHOUT PLEATS WITH POCKETS, FLAP AND BOTTOM PRESSING**

Electro-pneumatic unit for the trouser finishing without pleats, suitable for the application of top and legs sizing device. Possibility for flap and front pocket pressing.

- -rousers bottom legs pressing, with heated and steaming shape
- sizing device for top, with warning device of out of size (small).
- sizing device for legs length, with warning device of out of size (short).
- flap pressing, with heated and steaming shape.
- front pockets pressing, with heated and steaming shape.
- shaped medium size plate for top. The tension is released on the trouser top sides. Standard shape fitted on the machine (pls see below for other available shapes on request)
- trouser tensioning device by mechanical adjustment for pressing both babies short and large size men's trousers (possibility of legs sizing changing loading position)
- pneumatic adjustment for legs and tops tensioning by a sensor for position locking
- adjustable steaming flow
- device to adjust air blowing flow
- flap blocking shape
- adjustable and tilting legs clamps
- steam over-heating
- air blowing by electric fan (Kw. 2,25)
- air heating/blowing
- adjustable clamps pressure
- programmer TSM 9.20 3.8" LCD graphic TOUCH SCREEN display with possibility to put 20 programmes

Connection:

- Connection to air blowing 6 Atm
- Connection to steam 6 Atm

Installed Power Kw. 1,7 Electric feeding 3~50Hz 400 V

Technical details

321.715 Dimension: (mm W x H x D) 930 x 1850 x 900 | **Weight:** 260 Kg

Compressed air: pipe connection 1x \varnothing 10 mm | **Pressure** 6 ATE - consumption 28NL/min

Steam: pipe connection 1x \varnothing 1/2" GAS | **Pressure** 6 ATE - consumption 25 KG/h

Electric power: 2,3 Kw - consumption 1,6 Kw/h